



Asklepios Katharina-Schroth-Klinik

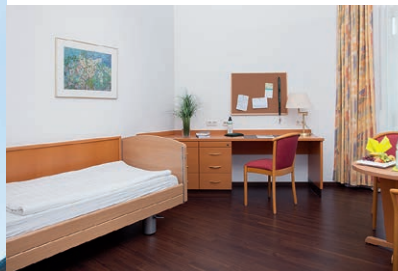
Orthopädische Rehabilitationseinrichtung
für Skoliose und andere Wirbelsäulendeformitäten



ASKLEPIOS

Katharina-Schroth-Klinik Bad Sobernheim

Einblicke. Die Asklepios Katharina-Schroth-Klinik.



Die Asklepios Katharina-Schroth-Klinik ist eine Einrichtung, die sich ausschließlich auf die konservative Behandlung von Skoliosen und anderen Wirbelsäulendeformitäten unter stationären Bedingungen spezialisiert hat. Die Rehabilitanden erwarten in unserem Haus eine angenehme Atmosphäre, die einzigartige Behandlungsmethode der Dreidimensionalen Skoliotherapie nach Katharina Schroth® sowie ein hochmotiviertes, hervorragend ausgebildetes Team mit langjähriger Erfahrung. Die landschaftlich reizvolle Lage in Bad Sobernheim bietet beste Voraussetzungen für die Rehabilitation und Regeneration.

Qualität ist unser Anspruch

Wir sehen unsere vordringlichste Aufgabe in der stetigen Verbesserung der Behandlung, Betreuung und Beratung unserer Rehabilitanden. Die medizinische und therapeutische Behandlung basiert dabei auf wissenschaftlich anerkannten Grundlagen und orientiert sich an den aktuellen medizinischen Standards. Wir achten darauf, unsere Prozesse und Abläufe regelmäßig zu optimieren und anzupassen. Qualität ist für uns ein dynamischer Prozess.

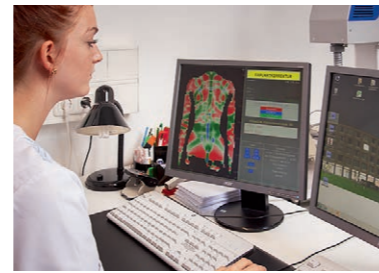
Mit Zertifikat

Wir halten ein Qualitätsmanagementsystem vor, welches nach den Kriterien der KTQ seit 2012 geprüft und zertifiziert ist. Ein wesentlicher Bestandteil dieses Zertifizierungsverfahrens ist die kontinuierliche Weiterentwicklung aller Prozesse, was maßgeblichen Einfluss auf die Behandlungsqualität und -sicherheit hat.

Kurzgeschichte

- 1921** Katharina Schroth (*1894 - †1985) führte in Meißen als Erste das Prinzip der Haltungsschulung unter Berücksichtigung des Haltungs- und Bewegungsempfindens und der Atmung ein.
- 1961** Beginn der stationären Behandlung in Sobernheim
- 1995** Übernahme des Skoliosezentrum unter die Trägerschaft der Asklepios Klinik Gruppe / Abschluss eines Versorgungsvertrags mit allen gesetzlichen Leistungsträgern.
- 1997** Neubau und Bezug der Klinik im Nachtigallental.
- 2002** Erweiterung des Klinikgebäudes
- 2012** Zertifizierung nach KTQ 1.1 inkl. BAR Kriterien und Erhalt des dazugehörigen Qualitätssiegels.

Erfolgreich. Die Skoliose-Intensiv- Rehabilitation.



„Hier ist immer
jemand für mich da.
Das ist mir wichtig.“

INDIKATION

- Alle Formen der idiopathischen Skoliose
- Angeborene und erworbene Fehlbildungen der Wirbelsäule und Haltungsveränderungen
- Morbus Scheuermann (Adoleszentenkyphose)
- Progrediente Skoliosen/Kyphosen im Wachstumsalter mit Korsettindikation
- Progrediente und degenerative Skoliosen im Erwachsenenalter
- Restriktive Ventilationsstörungen bei großbogigen Thorakalskoliosen
- Chronische Schmerzen bei bestehender Skoliose/Kyphose
- Segmentale WS-Instabilitäten (Spondylolisthesen/Laterolisthesen)
- Medizinische OP-Indikation (Präoperative Maßnahme als Vorbereitung auf die OP)
- Chronische Schmerzen bei Zustand nach Wirbelsäulenoperation (Spondylodese)

DIAGNOSTIK

- Skoliometermessung: Bestimmung der Oberflächenrotation mittels Skoliometer
- Knochenalterbestimmung
- Formetricvermessung: computergesteuerte, dreidimensionale Lichtvermessung der Rückenoberfläche
- Lungenfunktionsmessung im Bodyplethysmograph
- Messung von Körpergewicht, Körpergröße, Armspannweite
- Blutdruck- und Puls-Messung
- Röntgen, EKG, Echokardiographie, Ultraschall, Labordiagnostik etc. nach ärztlicher Verordnung

ERGEBNIS

- Nachweisbare Krümmungskorrekturen in der 2. Hälfte der Wachstumsphase (fast 40 % der Fälle)
- Krümmungsaufrichtung während des Heilverfahrens
- Verhinderung und Verzögerung der Verkrümmungverschlechterung
- Nachgewiesene Verbesserung der Lungen-/Herzfunktion
- Nachgewiesene Linderung von Schmerzen
- Beseitigung von Funktionseinschränkungen
- Verhütung von Spätfolgen der Verkrümmungen
- Erhaltung und Wiederherstellung der Erwerbs- oder Arbeitsfähigkeit
- Übertragen von rücken-/skoliosegerechtem Verhalten in den Alltag
- Langfristige Sicherung der Rehabilitationserfolge durch erlerntes Hausaufgabenübungsprogramm und/oder mit Hilfe niedergelassener, autorisierter Schroth-Therapeuten
- Krankheitsbewältigung/Krankheitsakzeptanz
- Herstellung der Korsettcompliance bei bestehender Indikation

DREIDIMENSIONALE SKOLIOSE THERAPIE NACH KATHARINA SCHROTH®

Die dreidimensionale Skoliose Therapie ist das Kernstück unserer Skoliose-Intensiv-Rehabilitation.

Hier wird die stete Haltungsverbesserung und damit die Krümmungsaufrichtung eingeübt, wodurch das Haltungsempfinden verändert und stabilisiert wird. Mit Hilfe skoliose-spezifischer Korrekturatemung wird zusätzlich Einfluss auf die Fehlstellungen der Wirbelsäule genommen.

Ziel ist es, die in der Einführungswoche frisch etablierten generellen motorischen Haltungsprogramme so zu festigen, dass sie dem Alltagsverhalten auch unter Belastungssituationen ausreichend sicher zugänglich sind. Aufgrund der erforderlichen Intensität wird dies nur stationär durchgeführt. Somit soll eine Krümmungszunahme langfristig verhindert und kleinere funktionelle Verkrümmungen aufgerichtet werden.

- Deformitätenspezifische Gruppentherapie
- Befundspezifische Kleingruppentherapie
- Individuelles Funktionstraining
- Atemtherapie
- Anschulen eines Hausaufgabenübungsprogramms
- Befundspezifische Einzeltherapie
- Schmerzphysiotherapie
- Therapie im Bewegungsbad
- Ergotherapie
- Entspannungstraining
- ADL-Training
- Begleitende Massagebehandlung, Lymphdrainage, Kälte-/Wärmetherapie, Elektrotherapie

Weitere begleitende Anwendungen

- Schmerztherapie
- Sozialberatung
- Psychologische Betreuung
- Ernährungsberatung
- Überbrückungsunterricht



Mitgliedschaft



Zertifizierung



Adresse

ASKLEPIOS KATHARINA-SCHROTH-KLINIK BAD SOBERNHEIM

Korczakstr. 2

55566 Bad Sobernheim

Tel.: 0 67 51 / 8 74 - 0

Fax: 0 67 51 / 8 74 - 170

info.badsobornheim@asklepios.com

www.skoliose.com